



Identificazione e distribuzione nei mari italiani di specie non indigene

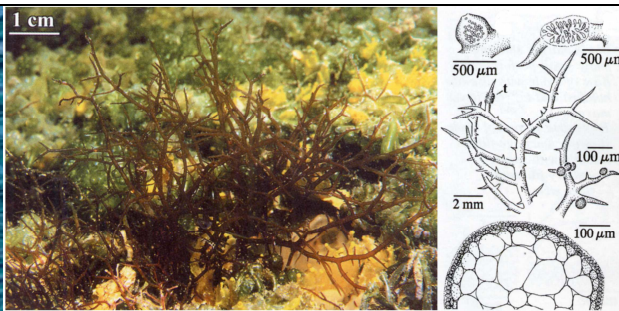
Classe Rhodophyceae

Ordine Gigartinales

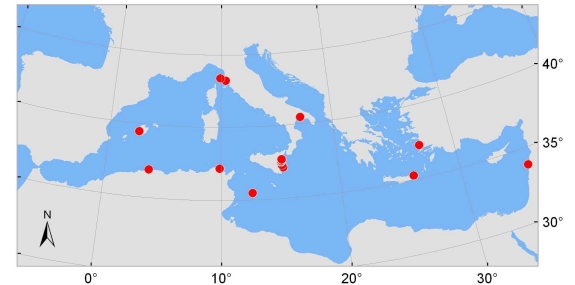
Famiglia Hypneaceae

Hypnea spinella
(C. Agardh) Kützing

SINONIMI RILEVANTI *Hypnea cervicornis* J. Agardh



(da Littler & Littler, 2000)



DESCRIZIONE

Tallo cilindrico filiforme, eretto o formante ciuffi intricati, alti fino a 3 cm fissati al substrato da dischi primari e secondari. Assi e rami cilindrici provvisti di corti o lunghi ramuli spiniformi nettamente appuntiti. In sezione trasversale la cellula assiale appare molto piccola rispetto alle pericentrali negli assi e nei rami più vecchi mentre nei rami più giovani la distinzione è meno marcata.

COLORAZIONE

Rosso scuro.

FORMULA MERISTICA

-

TAGLIA MASSIMA

-

STADI LARVALI

-

SPECIE SIMILI

-

CARATTERI DISTINTIVI

-

COROLOGIA / AFFINITA'

Pantropicale.

DISTRIBUZIONE ATTUALE

Est Atlantico, Caraibi, Pacifico, Indiano, Australia, Mediterraneo.

PRIMA SEGNALAZIONE IN MEDITERRANEO

Palma di Maiorca (Gomez Garretta & al., 1979).

PRIMA SEGNALAZIONE IN ITALIA

Brucoli (SR) (Cormaci & Furnari, 1989).

ORIGINE

Oceano Atlantico, Mar Delle Antille.

VIE DI DISPERSIONE PRIMARIE

Mediante il fouling, le acque di zavorra, le ancore delle navi commerciali e da diporto e gli attrezzi da pesca.

VIE DI DISPERSIONE SECONDARIE

Dispersione naturale, fouling e attrezzi da pesca.



Identificazione e distribuzione nei mari italiani di specie non indigene

HABITAT

III.6.1. Biocenosi delle alghe infralitorali.

PARTICOLARI CONDIZIONI AMBIENTALI

-

BIOLOGIA

Ciclo trigenetico aplodiplofasico isomorfo. In Mediterraneo è stato rinvenuto il tetrasporofito e i gametofiti femminili e maschili.

STATO DELL'INVASIONE

Non nativa.

MOTIVI DEL SUCCESSO

-

SPECIE IN COMPETIZIONE

-

IMPATTI

-

DANNI ECOLOGICI

-

DANNI ECONOMICI

-

IMPORTANZA PER L'UOMO

-

BANCA DEI CAMPIONI

Erbario del Dipartimento di Botanica dell'Università di Catania.

PRESENZA IN G-BANK -

PROVENIENZA DEL CAMPIONE

TIPOLOGIA: (MUSCOLO / ESEMPLARE INTERO / CONGELATO / FISSATO ECC)

LUOGO DI CONSERVAZIONE

CODICE CAMPIONE

Identificazione e distribuzione nei mari italiani di specie non indigene

BIBLIOGRAFIA

CORMACI M., FURNARI G. (1989) - Sulla presenza nell'Italia meridionale di alcune alghe bentoniche rare per il Mediterraneo. *Giornale Botanico Italiano*, 122: 215-226;

GOMEZ GARRETA A., RIBERA SIGUAN M.A., SEOANE CAMBA J. (1979) - Nuevas citas para la flora algologica de Baleares. *Acta Botanica Malacitana*, 5: 29-38;

LITTLER D.S., LITTLER M.M. (2000) - Caribbean Reef Plants. OffShore Graphics, Inc.: 542 pp.

